

Upgrade Androidu tabletu iGET S70, S71, S72, S100

UPOZORNĚNÍ:

Provedením upgradu dojde ke smazání původního nastavení a dat v tabletu.

Upgrade provádíte na vlastní zodpovědnost.

Vždy mějte připojený tablet do elektrické sítě.

Upgrade lze provádět pouze v počítači s Windows XP a Windows 7!

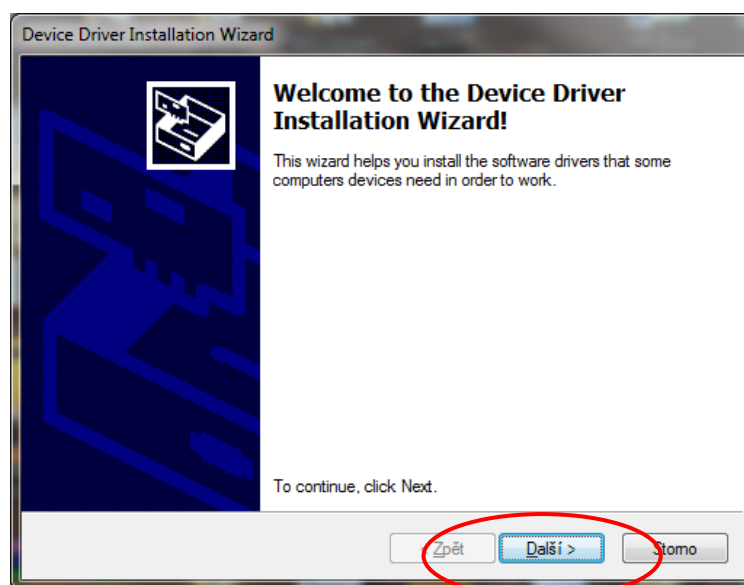
V ostatních OS nemusí být nalezeny ovladače upgradovacím programem.

POSTUP UPGRADE:

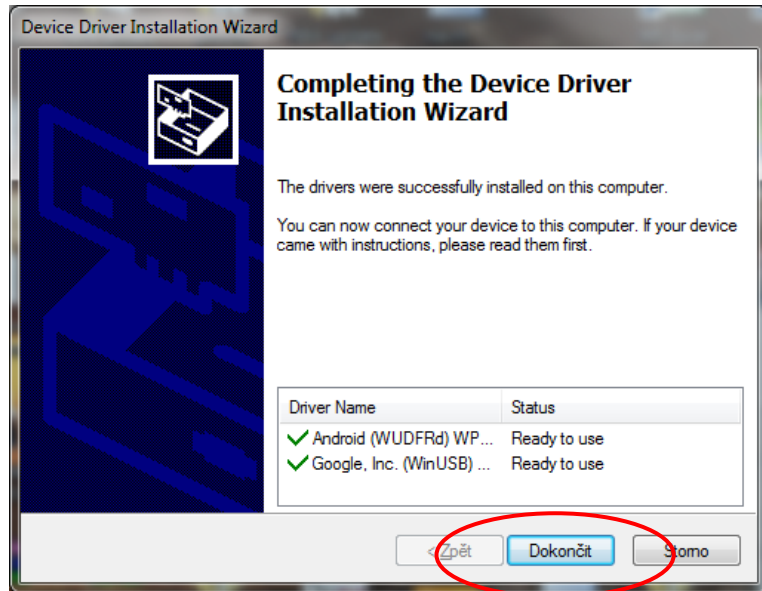
- 1) Stáhněte si Android z webu www.iget.eu a rozbalte v PC.
- 2) Stáhněte si aktualizací aplikaci **PhoenixSuitPacket v1.0.6** z webu www.iget.eu a rozbalte v PC.
- 3) Spusťte rozbalený soubor **PhoenixSuitPacket_v1.0.6** a postupujte následovně:
Stiskněte označené **tláčitko(F)** viz. obr.:



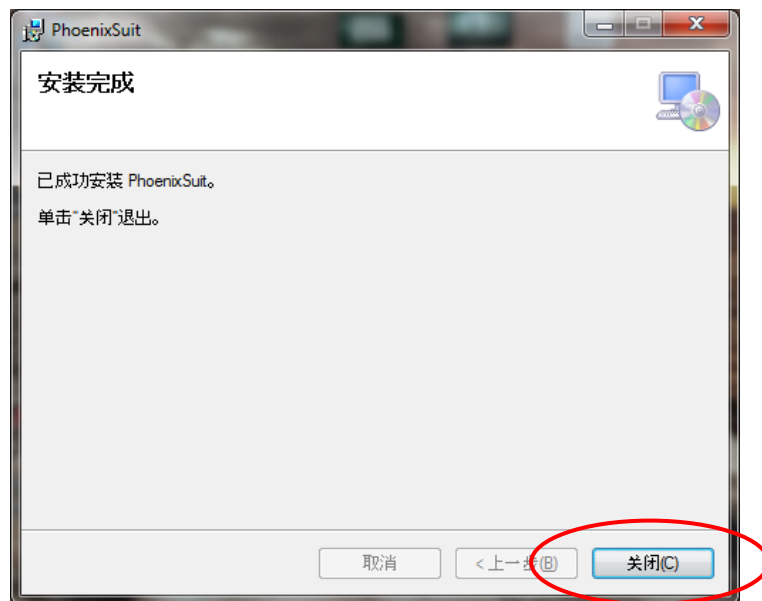
Poté se zobrazí žádost o instalaci ovladačů, stiskněte **Další** nebo **Next** viz. obr.:



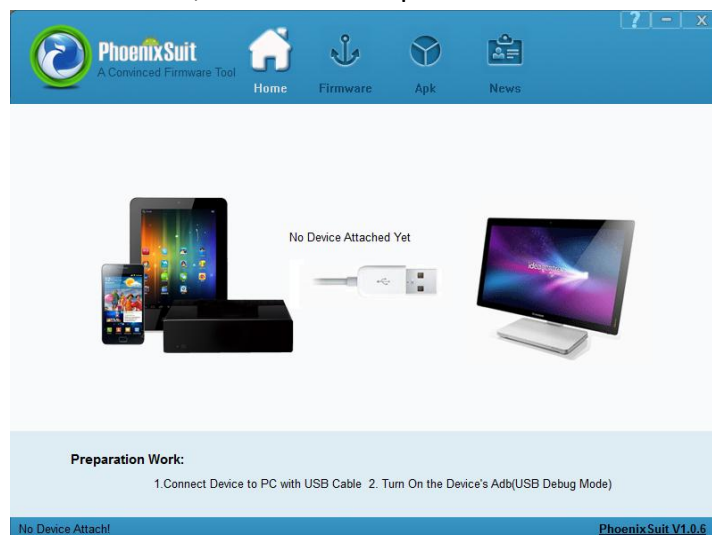
Po instalaci ovladačů se zobrazí potvrzení o dokončení, stiskněte **Dokončit** nebo **Finish**:



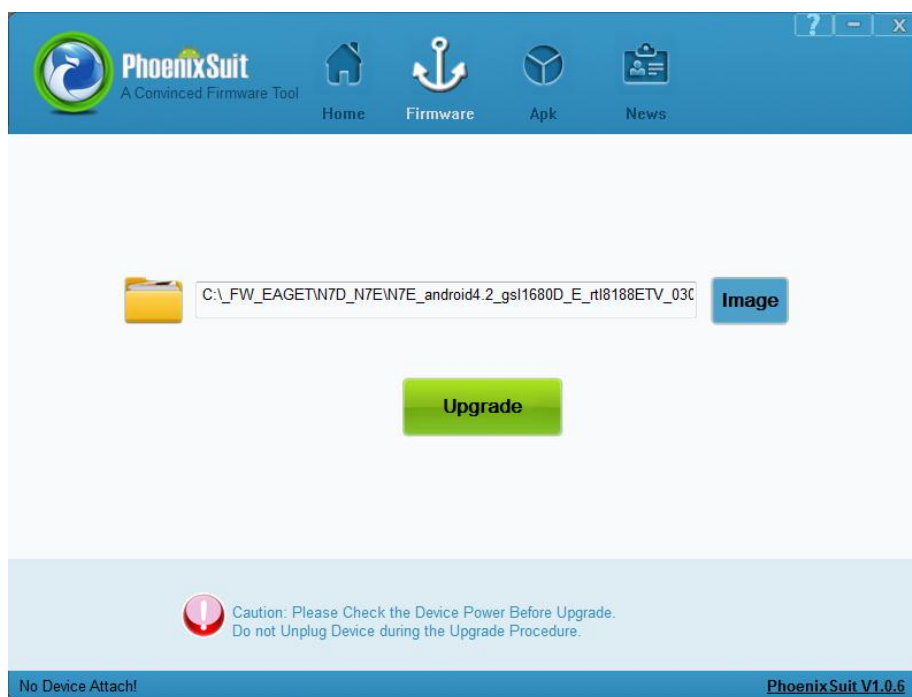
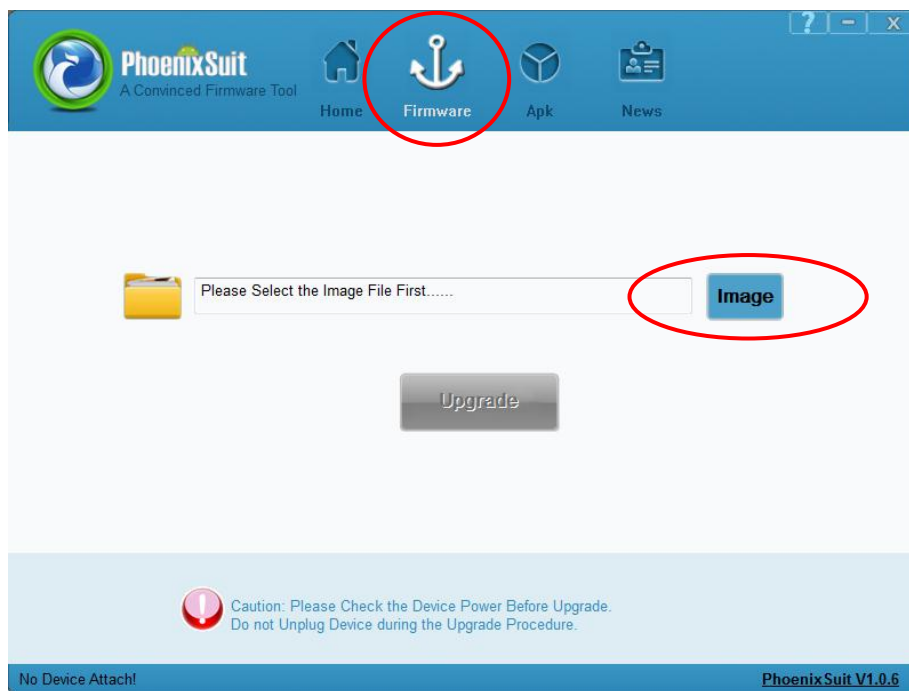
Poté se zobrazí dokončení instalace PhoenixSuitPacket, viz. obr., potvrďte stiskem **tlačítka (C)**:



4) Nyní spusťte program **PhoenixSuit**, ikona bude na ploše.



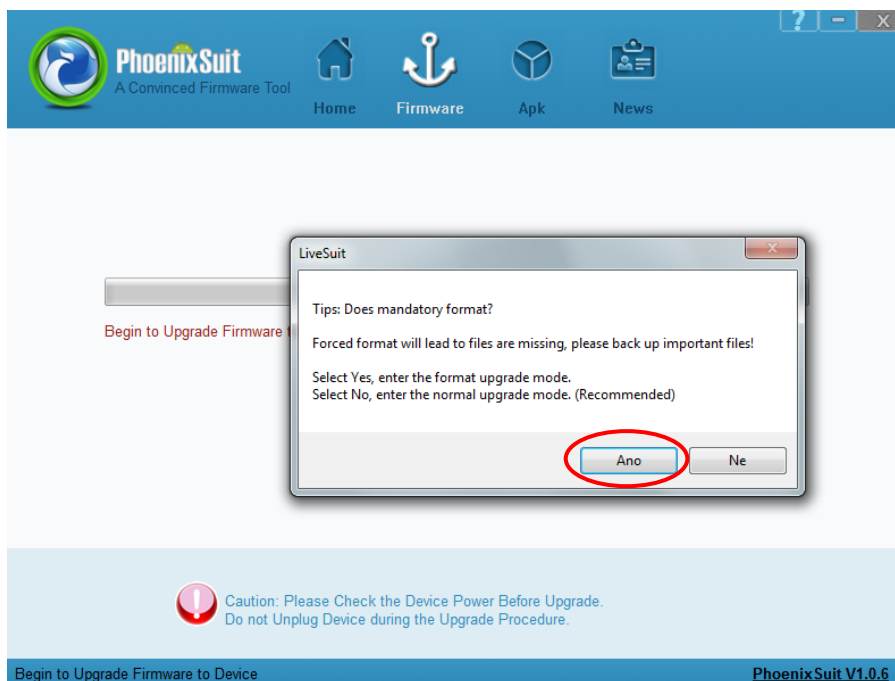
5) Nyní klikněte na ikonu **Firmware**, a poté na na **Image**, nyní vyberte soubor pro aktualizaci:



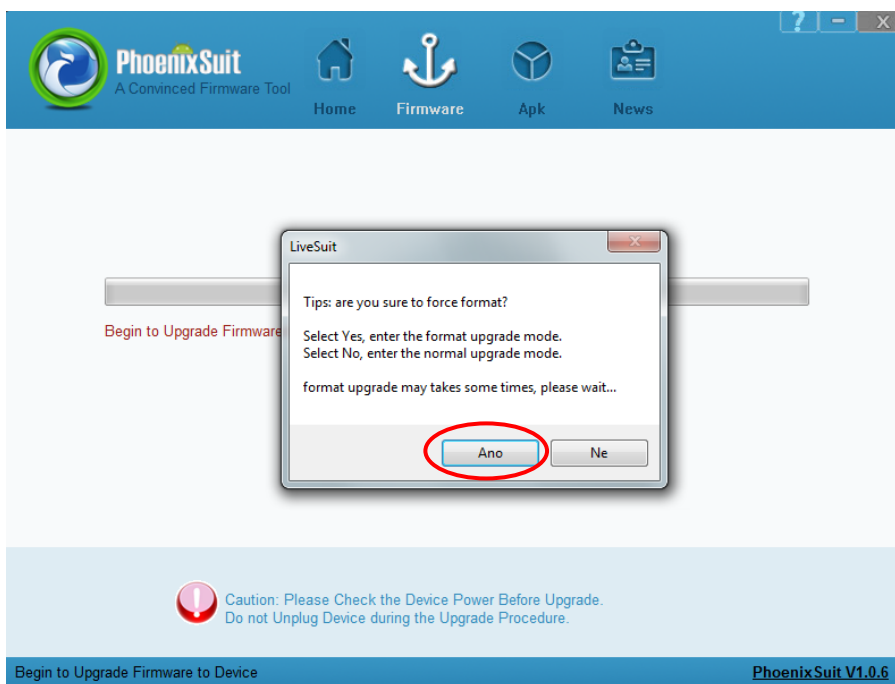
6) Připojení tabletu iGET SMART S70, S71, S72 a S100 a upgrade firmware

- tablet nepřipojujte k napájení,
- pokud je zapnutý, vypněte jej dlouhým držením tlačítka **Power**,
- připojte kabel microUSB-USB do PC, ale ne do tabletu,
- nyní držte tlačítko **Volume - (V-)** na tabletu a připojte kabel microUSB-USB do konektoru „USB“, a propojte tak PC a tablet, poté ihned začněte neustále krátkými stisky tlačítka

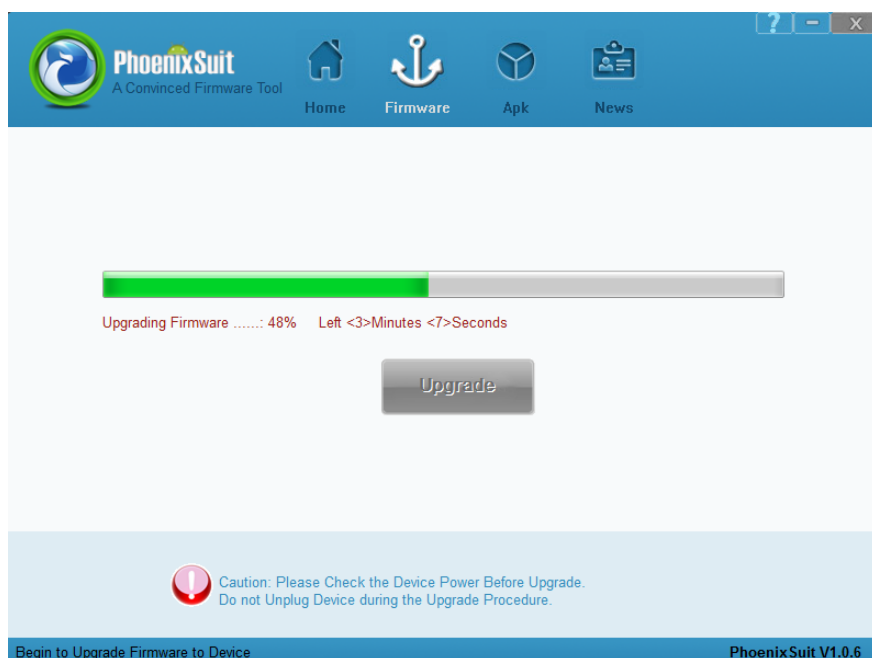
tlačítko **Power** až do doby než se zobrazí viz. obrázek níže. Poté můžete všechna tlačítka pustit a klikněte na **Ano** nebo **Yes**:



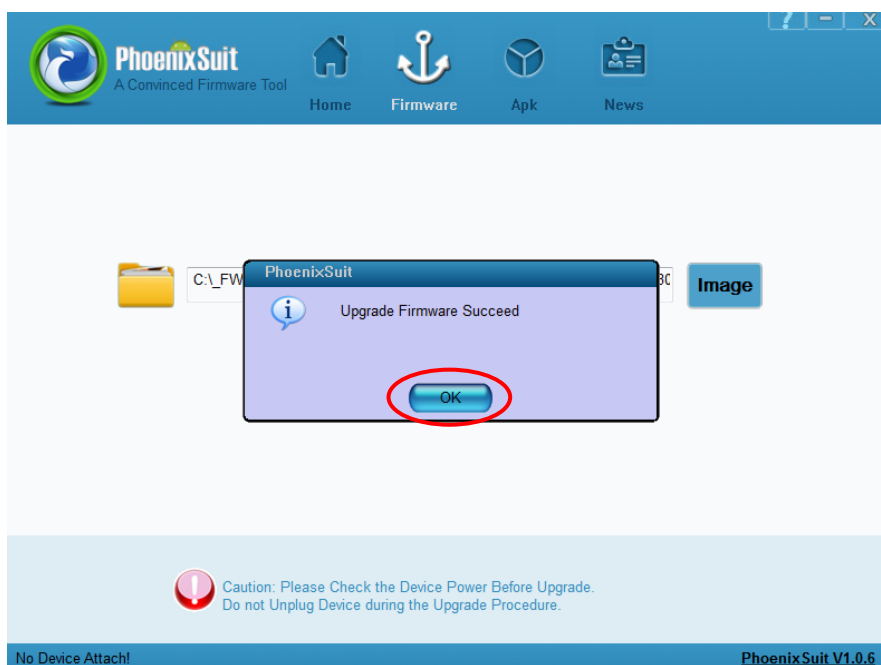
Poté se zobrazí další dotaz , potvrďte **Ano** nebo **Yes**:



Průběh upgrade:



Dokončení upgrade, stiskněte **OK**:



Poté se tablet automaticky restartuje a již naběhne do nového Androidu.
Pozor! Prvotní naběhnutí po aktualizaci trvá i několik minut.